

SOLAR LED-TISCHLAMPE "BIANCO"

4260531670523

BEDIENUNGSANLEITUNG

Vielen Dank, dass Sie sich für den Kauf dieses Produktes entschieden haben. Bitte lesen Sie diese Gebrauchsanweisung vor Inbetriebnahme/Erstgebrauch durch und beachten Sie die Sicherheitshinweise. Bewahren Sie die Anleitung für späteres Nachschlagen auf.



 SUNNENKERZE

LIEFERUMFANG:

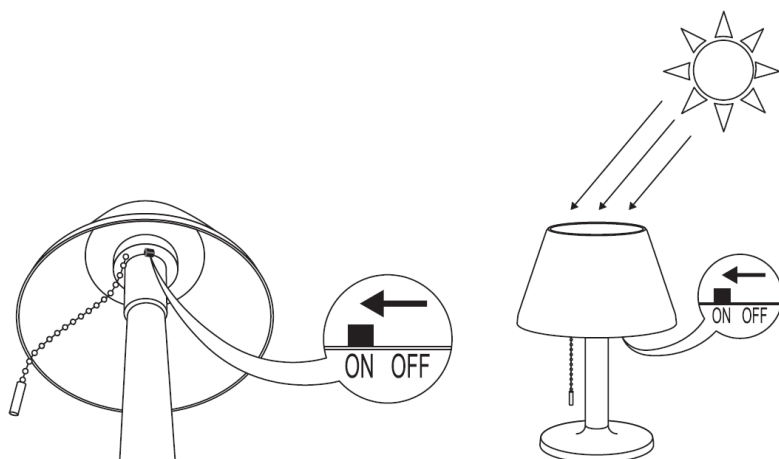
Solar LED-Tischlampe "Bianco"

VERWENDUNG

Die Solar-Laternen sind für den Dauerbetrieb im Außenbereich bestimmt.

BETRIEB

Im Innenbereich des Lampenschirms finden Sie den AN/AUS-Schalter:



Aktivieren Sie die Leuchte, indem Sie den Regler auf AN (ON) schieben.

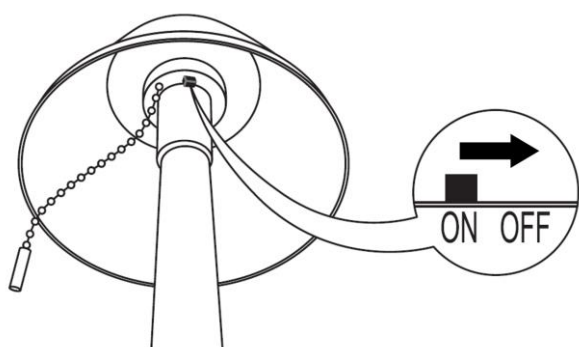
Vor Erstbenutzung sollte der Akku mindestens einen Tag in der Sonne aufgeladen werden. Lassen Sie den Schalter hierfür auf AN (ON).

LEUCHTMODI

Die Lampe verfügt über verschiedenen Leuchtfunktionen:

- Vergewissern Sie sich, dass der Schalter auf ON steht.
- Die Lampe leuchtet automatisch im Dunkeln mit einer Lichtstärke von ca. 5lm.
- Ziehen Sie 1x an der Kordel, um die Beleuchtung auf ca. 50lm zu erhöhen.
- Ziehen Sie erneut an der Kordel, um die Beleuchtung auf ca. 100lm einzustellen.
- Nach erneutem Ziehen der Kordel, stellt sich die Lampe wieder in den Auto-Modus mit ca. 5lm ein.

Sollten Sie die Lampe für längere Zeit nicht verwenden, empfehlen wir den Schalter auf OFF zu stellen.



Bitte stellen Sie sicher, dass die Solarleuchte in direktem Sonnenlicht aufgestellt wurde. Eine südliche Ausrichtung ist zu empfehlen.

Stellen Sie die Solarleuchte so auf, dass diese tagsüber nicht im Schatten steht und dadurch das Aufladen verhindert wird.

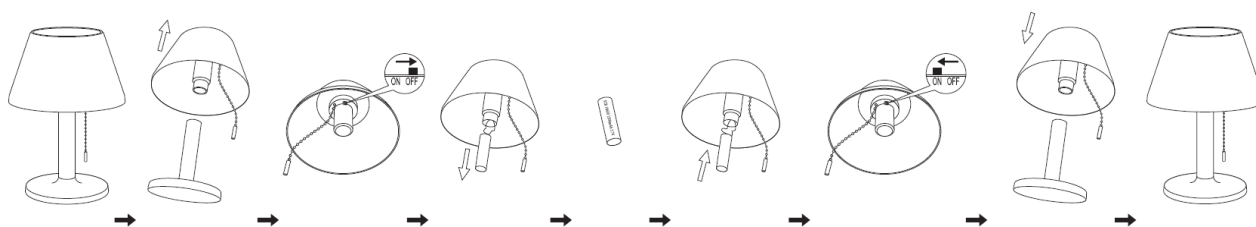
Die Solarzellen im Oberteil der Leuchte lädt den enthaltenen Akku auf. Durch den integrierten Lichtsensor schaltet sich die Leuchte bei Dämmerung automatisch ein und bei Tagesanbruch wieder aus. Decken Sie zum Prüfen des Akkus das Oberteil der Leuchte ab: die Leuchte schaltet sich ein. Bitte beachten Sie, dass der Akku dafür zunächst in der Sonne aufgeladen werden muss.

Bei sehr kalten Außentemperaturen sind Akkus weniger leistungsfähig. Dies kann die Lichtausbeute der Leuchte sowie die Batterieleistung verhindern.

ACHTUNG! Bei alten oder defekten Akkus nimmt die tägliche Leuchtdauer stark ab.

AKKUWECHSEL

Sollte der Akku nach längerer Benutzung von Ihnen durch einen neuen Akku (es darf ausschließlich ein 18650 1.800mAh Li-Akku verwendet werden, keine anderen Akkutypen) ersetzt werden wollen, gehen Sie bitte wie folgt vor. Nehmen Sie den Lampenschirm vorsichtig vom Standfuß. Legen Sie den Schalter auf OFF um. Das Batteriefach befindet sich in der Mitte und kann leicht nach unten gezogen werden (bitte nicht zu weit nach unten ziehen, damit die Kabel nicht abgetrennt werden). Entfernen Sie den alten Akku und setzen Sie den neuen Akku ein. Achten Sie dabei unbedingt auf die korrekte Polarität. Setzen Sie die Teile nun wieder zusammen.



AUFBEWAHRUNG

Schalten Sie die Leuchte am AN/AUS-Schalter AUS und bewahren Sie diese an einem trockenen und frostfreien Ort auf, wenn Sie die Leuchte längere Zeit nicht verwenden.

REINIGUNG

Die Solarzelle sollte regelmäßig mit einem leicht angefeuchteten Tuch gereinigt werden. Auf keinen Fall dürfen scharfe Gegenstände oder aggressive Reinigungsmittel zum Reinigen verwendet werden.

FEHLERBEHEBUNG

Akku ist nicht geladen -> Leuchte an einem sonnigen Standort aufladen.

Solarleuchte ausgeschaltet -> Schalten Sie die Leuchte am AN/AUS-Schalter AN.

Nächtliche Umgebung zu hell -> Größere Entfernung zu nächtlichen Lichtquellen.

Leuchtdauer stark verkürzt -> Akku wiederholt nicht vollgeladen -> bitte Akku in externen Ladegerät 3x vollständig aufladen.

Leuchtdauer stark verkürzt -> Akku alt oder defekt -> bitte austauschen.

Wenn Sie die Störung nicht selbst beheben können, wenden Sie sich bitte an Fachpersonal.

SICHERHEITSHINWEISE

- **Das Gerät darf nur benutzt werden, wenn es unbeschädigt und einwandfrei funktioniert. Wenn Teile des Geräts oder das ganze Gerät defekt sind oder nicht wie vorgesehen funktionieren, muss das Gerät von einer Fachkraft repariert werden.**
- **Für den sicheren Umgang mit diesem Gerät ist es notwendig, dass der Benutzer diese Gebrauchsanweisung gelesen und verstanden hat. Bitte stets alle Sicherheitshinweise beachten!**

SICHERHEITSHINWEISE ZUM UMGANG MIT AKKUS

- **ACHTUNG! Brand- und Verletzungsgefahr: Verwenden Sie nur das Solar-Panel zum Laden des Akkus!**
- **Bei falscher Benutzung kann Flüssigkeit aus den Akkus austreten, die zu Hautreizungen und Verätzungen führen kann. Vermeiden Sie unbedingt den Kontakt, wenn Flüssigkeit ausgetreten ist. Sollte es zu Kontakten kommen: betroffene Stellen unbedingt gründlich mit Wasser reinigen! Bei Augenkontakt: sofort ärztliche Hilfe in Anspruch nehmen!**

TECHNISCHE DATEN

Solar-Panel: 5,5V/200mA,

Akku: 1x 18650 3,7V 1.800mAh Lithium

Ladezeit: 6-8h

Material: Kunststoff / Edelstahl

Maße: 20 x 20 x 27,8 cm

LEDs: 10xSMD

Modell-Nr.: B10230206A

IP44

HINWEIS

Solarbetriebene Leuchten und Artikel benötigen starke Sonneneinstrahlung, um im gewünschten Umfang zu funktionieren. Im deutschen Herbst oder Winter sind die Tage zumeist zu kurz und zu grau, um die Akkus ausreichend zu laden. Daher ist eine geringere Leuchtdauer festzustellen.


ALTGERÄTE-ENTSORGUNG

Dieses Produkt am Ende der Lebensdauer nicht in den normalen Haushaltsabfall geben, sondern an einem Recycling-Sammelpunkt für elektrische und elektronische Gerät abgeben. Das Symbol auf dem Produkt, der Bedienungsanleitung oder der Verpackung weist darauf hin.

Gebrauchte Akkus gehören nicht in den Hausmüll. Als Verbraucher sind Sie gesetzlich verpflichtet, gebrauchte Akkus zur fachgerechten Entsorgung zurückzugeben. Sie können Ihre Akkus bei den öffentlichen Sammelstellen in Ihrer Gemeinde abgeben oder überall dort, wo Akkus der gleichen Art verkauft werden.

KONFORMITÄTSERKLÄRUNG

Der Hersteller erklärt, dass sich dieses Gerät in Übereinstimmung mit allen erforderlichen EU-Richtlinien befindet.

Hersteller:  **NNENKERZE**
SONNENKERZE ist eine Marke der
SOUCESS GMBH
ADALBERT-STIFTER-STRASSE 21
D-86316 FRIEDBERG
KONTAKT: INFO@SOUCESS.COM

